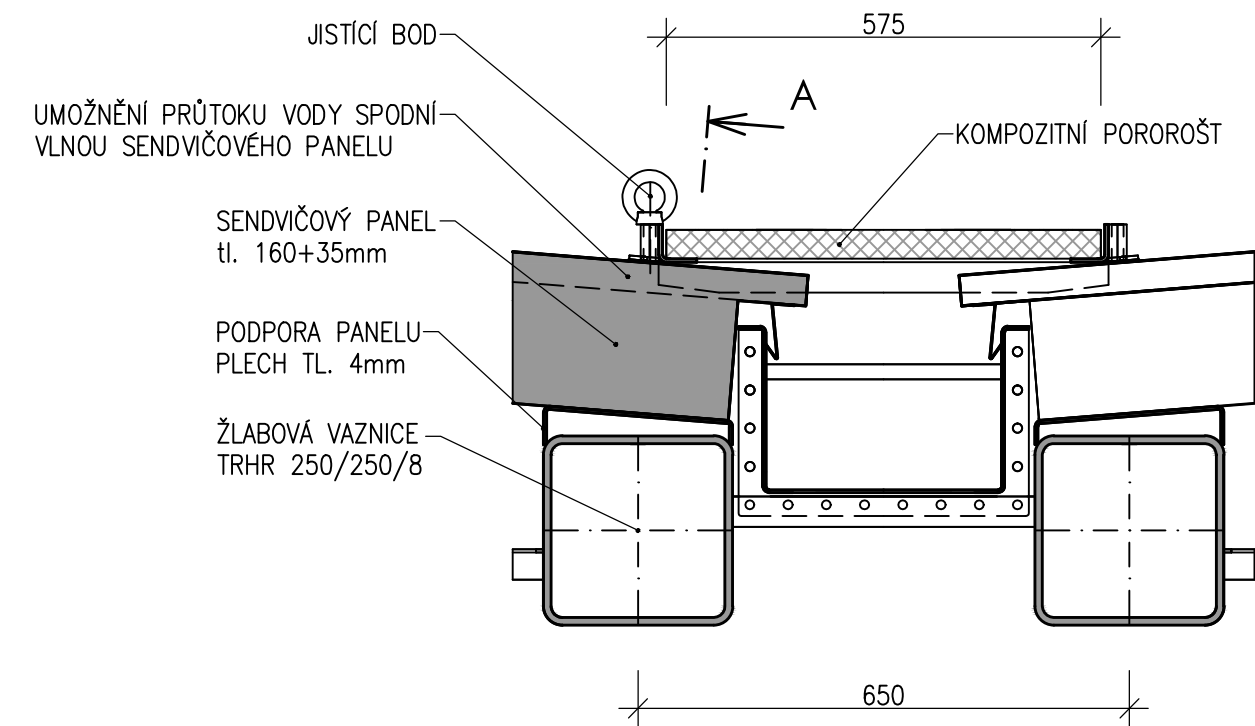
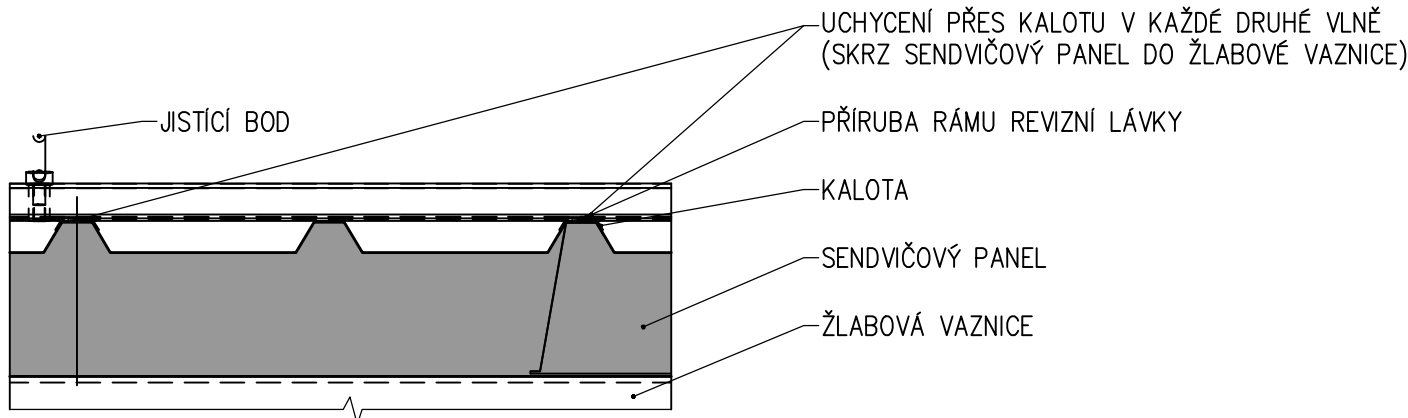


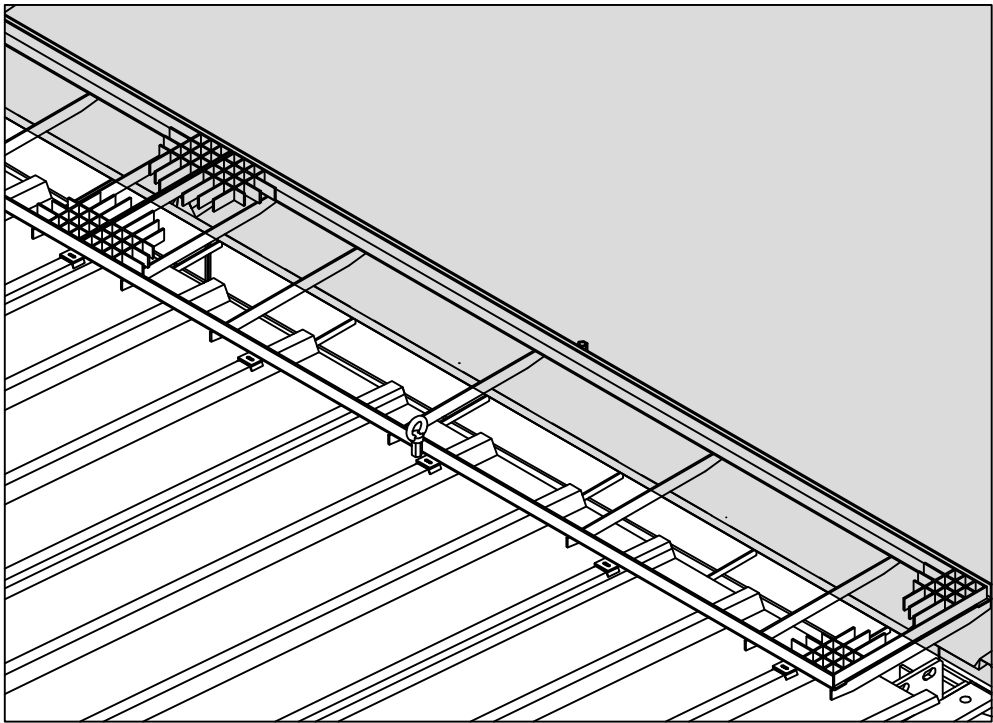
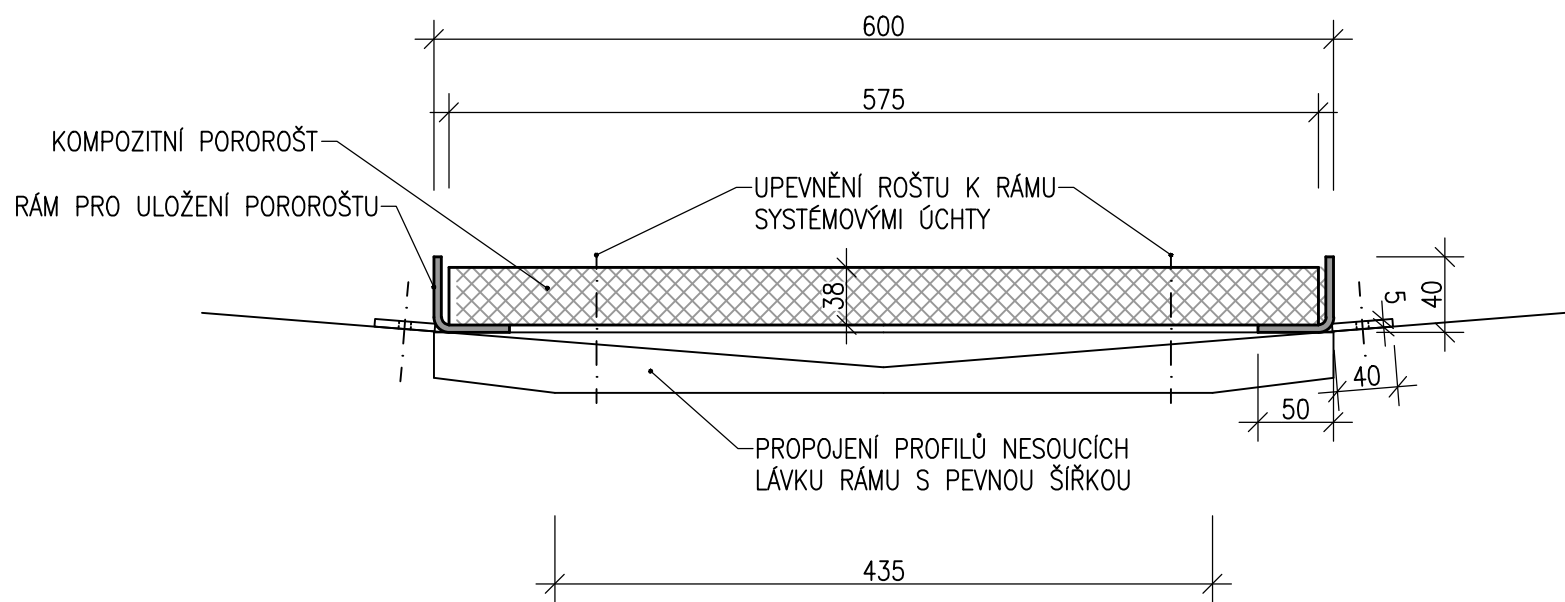
ŽST LOVOSICE – ZASTŘEŠENÍ NÁSTUPIŠŤ
SO 20–20 ÚPRAVA ZASTŘEŠENÍ NÁSTUPIŠTĚ Č.1
DETAIL REVIZNÍ LÁVKY
M 1:10



ŘEZ A



M 1:5



EVROPSKÁ UNIE
Evropské strukturální a investiční fondy
Operační program doprava

Ministerstvo dopravy
Státní fond dopravní infrastruktury



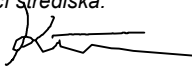
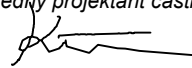


SO 20-20
ČÁST E.2.2

Číslo změny:	Obsah změny:	Datum změny:
01	-	-
02	-	-
03	-	-

Objednatel:	Správa železniční dopravní cesty, s.o. Dlážděná 1003/7, 110 00 Praha 1
	Stavební správa západ Sokolovská 278/1955, 190 00 Praha 9

Sdružení: „SPEU + SP_ŽST Lovosice_nástupišť_P“	 SUDOP PRAHA a.s. Olšanská 1a, 130 80 Praha Tel.: +420 267 094 111 E-mail: praha@sudop.cz
--	---

Zpracovatel části:	 SUDOP EU a.s. Olšanská 1a, 130 80 Praha Tel.: +420 267 094 305 E-mail: info@sudopeu.cz	Hlavní inženýr projektu: ING. PETR VIDLÁK
		Garant profese: ING. PETR VIDLÁK

Vedoucí střediska:  Ing. Radek Křupka	Odpovědný projektant části:  Ing. Radek Křupka	Vypracoval:  Ing. Martin Dvouletý	Kontroloval:  Ing. Radek Křupka
--	---	--	--

Název akce:	Číslo smlouvy: 17-030.640		
REKONSTRUKCE NÁSTUPIŠŤ A ZŘÍZENÍ BEZBARIÉROVÝCH PŘÍSTUPŮ V ŽST. LOVOSICE	Projektový stupeň: DSP		
Část:	Datum: 04 / 2021		
SO 20-20 Úprava zastřešení nástupišť č. 1	Číslo části: E.2.2		
Název přílohy:	Měřítko: 1:10	Počet formátů: 3xA4	Číslo přílohy: 7
DETAIL REVIZNÍ LÁVKY			